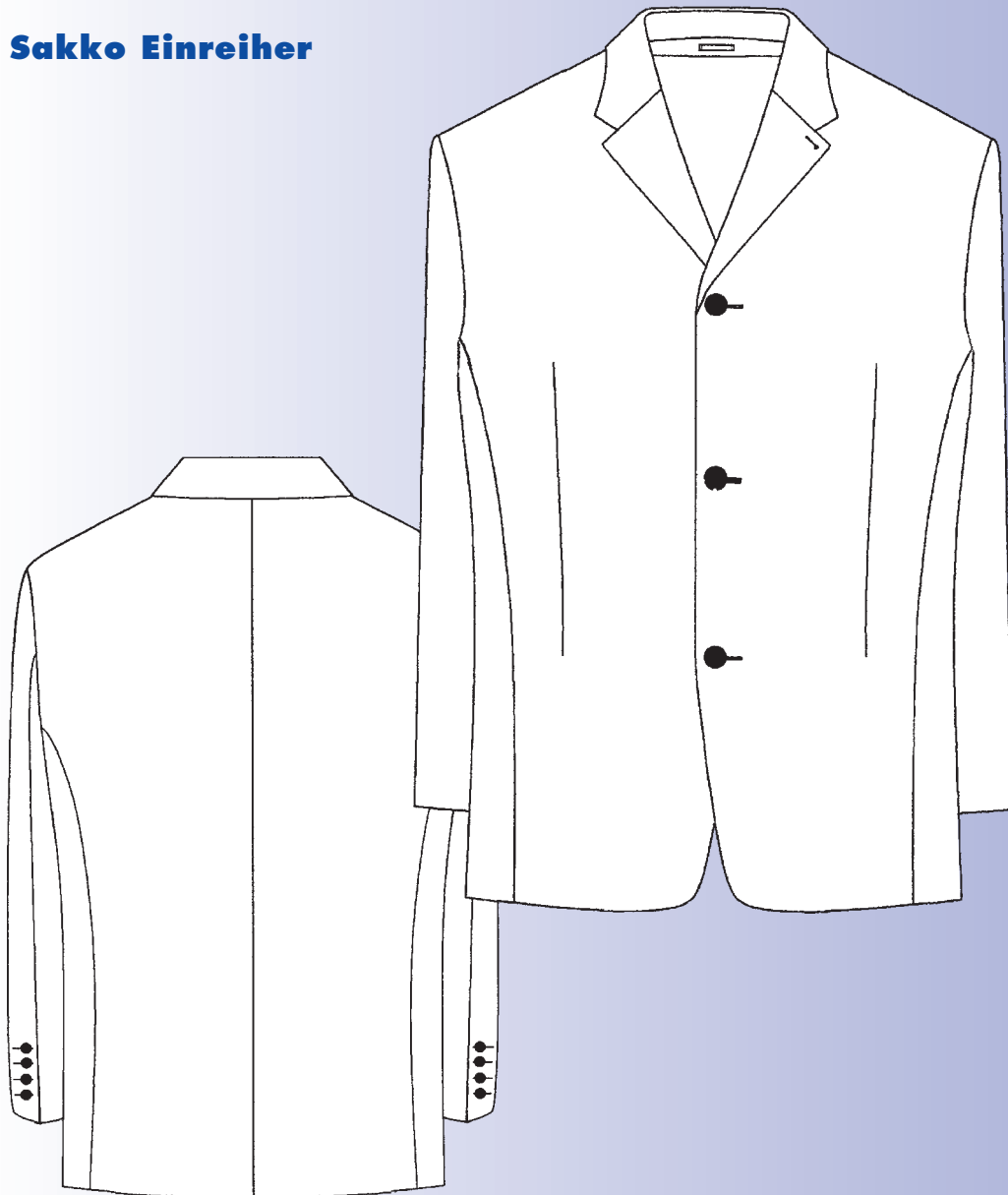


Sakko Einreihler



GRUNDMODELL

VARIANTE 1 = Fertigung der Schließnähte mit Doppelsteppstich (301)

VARIANTE 2 = Fertigung der Schließnähte im Oberstoff sowie der Ärmelnähte im Oberstoff und Futter mit Doppelkettenstich (401);
alle anderen Schließ- und Absteppnähte mit Doppelsteppstich (301)

Fadenbedarf	Variante 1	Variante 2
Schließnähte	85 m	105 m
Lisier- und Placknähte	30 m	30 m
Blindstichnähte	9 m	9 m
Knöpfe und Knopflöcher	15 m	15 m
Gesamt	139 m	159 m

- Hinweis:**
- Kragen- und Plackverarbeitung mit Zick-Zack Doppelsteppstich (304)
 - Lisieren der Armlöcher und Einkräuseln der Ärmel mit Doppelkettenstich (401)
 - Keine Versäuberung der Schnittkanten von Oberstoff und Futter
 - Standardfutterverarbeitung mit 4 Innentaschen



Blatt-Ident-Nr.
zum Nachbestellen

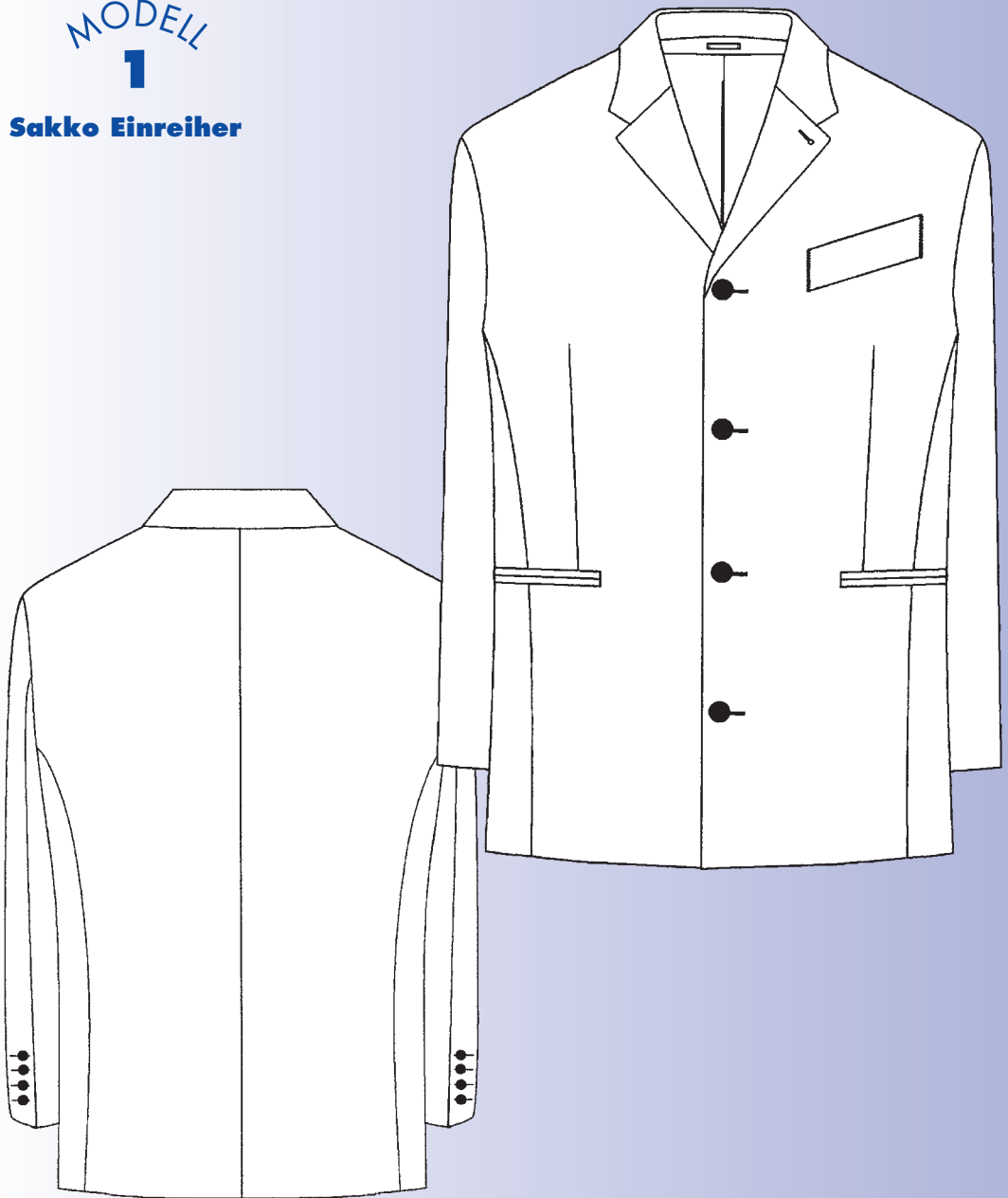
HSaerGrMod

Service by **AMANN**

MODELL

1

Sakko Einreihler



Fadenbedarf

Absteppnähte Leistentasche
Schließnähte
Lisier- und Placknähte
Blindstichnähte
Knöpfe und Knopflöcher
Gesamt

Variante 1

1 m
95 m
30 m
9 m
18 m
153 m

Variante 2

1 m
115 m
30 m
9 m
18 m
173 m

Hinweis: • Verarbeitungsvariante 1 und 2 des Grundmodells



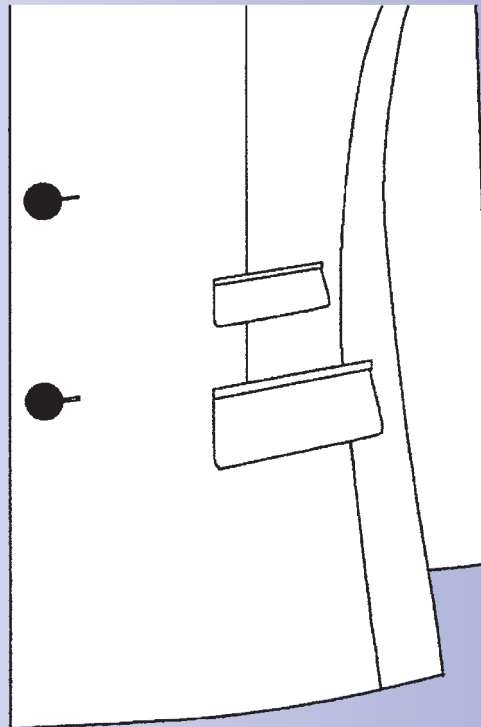
* ca. 25^{0/0}

Kleine Pattentasche fertigen

Fadenbedarf

Schließnähte	3,00 m
(Absteppnähte	1,00 m)

(Gesamt	4,00 m)



Aufgesetzte Tasche fertigen

Fadenbedarf für zwei

Schließnähte 6,50 m

