

# Reduce, Reuse, Recycle

Für uns als Textilunternehmen ist Wasser eine zentrale Ressource in unseren Produktionsprozessen. Ein verantwortungsvoller Umgang und ein effizientes Wassermanagement haben daher hohe Priorität. Seit 2025 verfolgen wir eine eigene Wasser-Roadmap mit klaren Schwerpunkten und Meilensteinen bis 2027 und 2030.

Unsere Wasser-Roadmap orientiert sich an den Prinzipien des Water Stewardship, also an einem verantwortungsvollen und nachhaltigen Umgang mit Wasser.

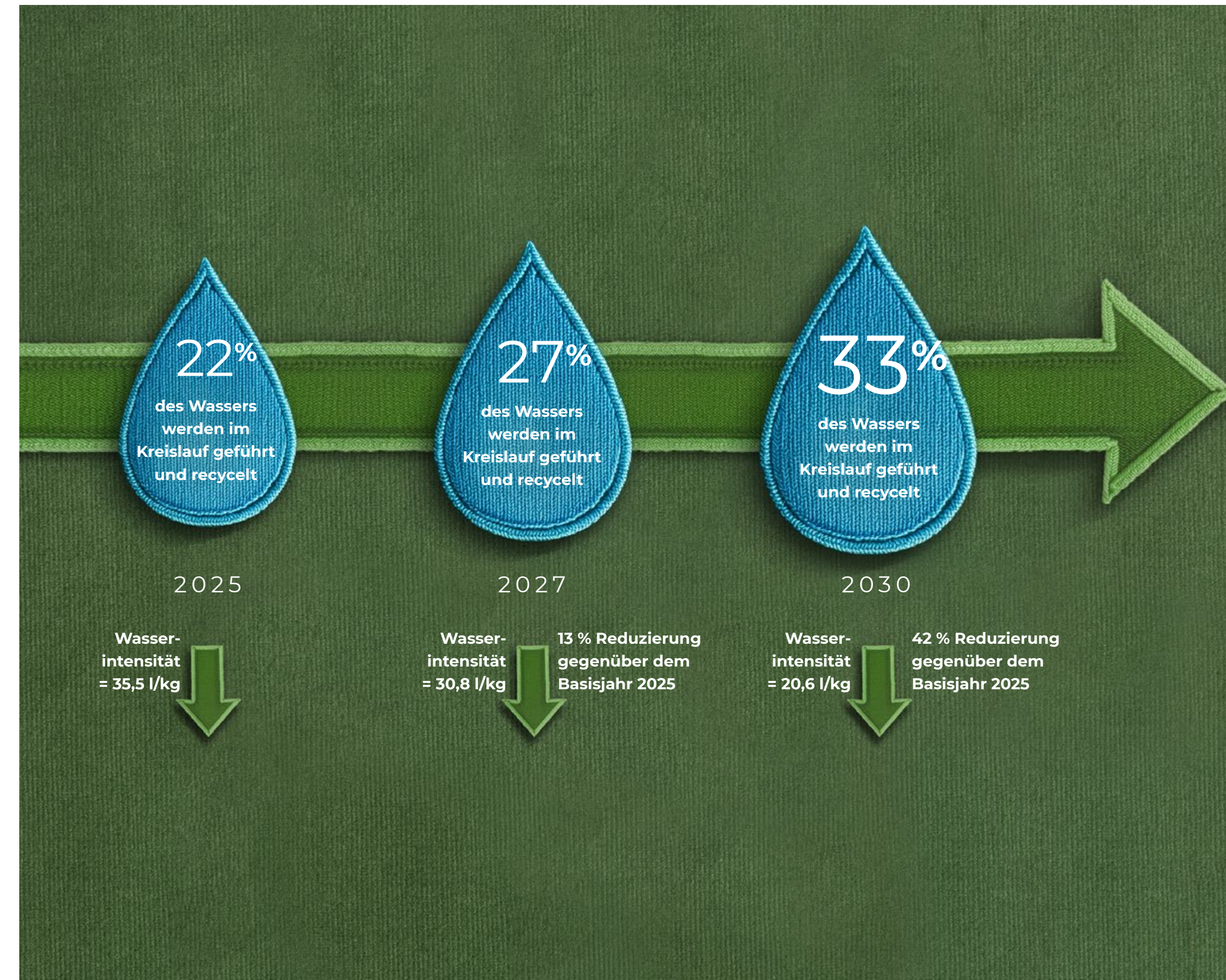
Ein wichtiger Bestandteil ist die regelmäßige Bewertung von Wasserstress an unseren Standorten auf Basis der World Resources Institute (WRI)-Definition. Derzeit liegt keiner unserer Standorte in solchen Regionen. Dennoch behalten wir das Thema im Blick und setzen weiterhin auf Risikoscreening und Prävention.

Grundlage unseres Wassermanagements ist das Prinzip Reduce, Reuse, Recycle. Unser Ziel ist es, den Wasserverbrauch kontinuierlich zu senken, Prozesse zu optimieren, Wasser möglichst lange im Kreislauf zu halten und – wo möglich – mehrfach intern zu nutzen oder aufzubereiten.

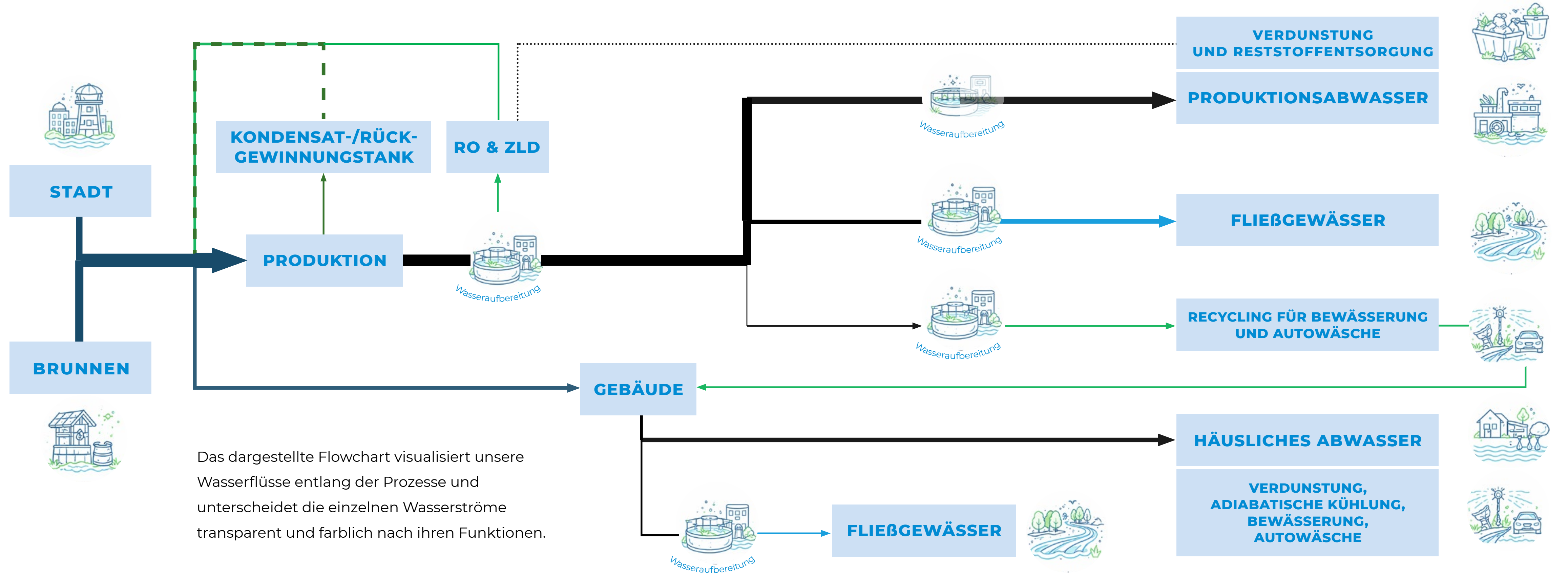
KPI	Basisjahr
Wasserentnahme (Withdrawal)	630.500 m <sup>3</sup>
Wasser Recycling	58.000 m <sup>3</sup>
Wasserabgabe (Disposal)	157.000 m <sup>3</sup>
Wasser Reuse	123.000 m <sup>3</sup>
Wasserverbrauch (Consumption)	474.000 m <sup>3</sup>
Wasserintensität*	35,5 l/kg
Reuse- und Recyclinganteil	22 %

Das Jahr 2025 dient als Basisjahr für die Messung unserer Fortschritte. Wir verfolgen das Ziel, Wasser möglichst effizient zu nutzen, den Frischwasserverbrauch zu reduzieren und den Anteil zirkulärer Wasserströme kontinuierlich zu erhöhen.

\* (basierend auf dem Wasserverbrauch für die Produktion)



# Der AMANN Wasserkreislauf



Das dargestellte Flowchart visualisiert unsere Wasserflüsse entlang der Prozesse und unterscheidet die einzelnen Wasserströme transparent und farblich nach ihren Funktionen.

## LEGENDE:

**Dunkelblau** – Wasserentnahme:  
Für betriebliche Zwecke entnommene Wassermenge aus natürlichen, künstlichen oder externen Quellen. Entnahme ≠ Verbrauch.

**Hellblau** – Wasserabgabe:  
Rückführung genutzten Wassers in wiederverwendbarer Qualität an die Umwelt (z. B. in Gewässer) zur weiteren Nutzung durch Ökosysteme oder Gemeinschaften.

**Dunkelgrün** – Reuse:  
Ohne Aufbereitung wird Abwasser innerhalb des Prozesses oder am Standort mehrfach genutzt.

**Hellgrün** – Recycling:  
Durch Aufbereitung kann das Abwasser im Prozess oder am Standort wiederverwendet werden.

**Schwarz** – Wasserverbrauch:  
Wasser, das dem Ökosystem oder der lokalen Gemeinschaft nicht mehr zur Verfügung steht.  
Consumption = Withdrawal – Disposal

\* Reuse und Recycling sind Formen der Wasserzirkularität und stärken den technischen Wasserkreislauf.